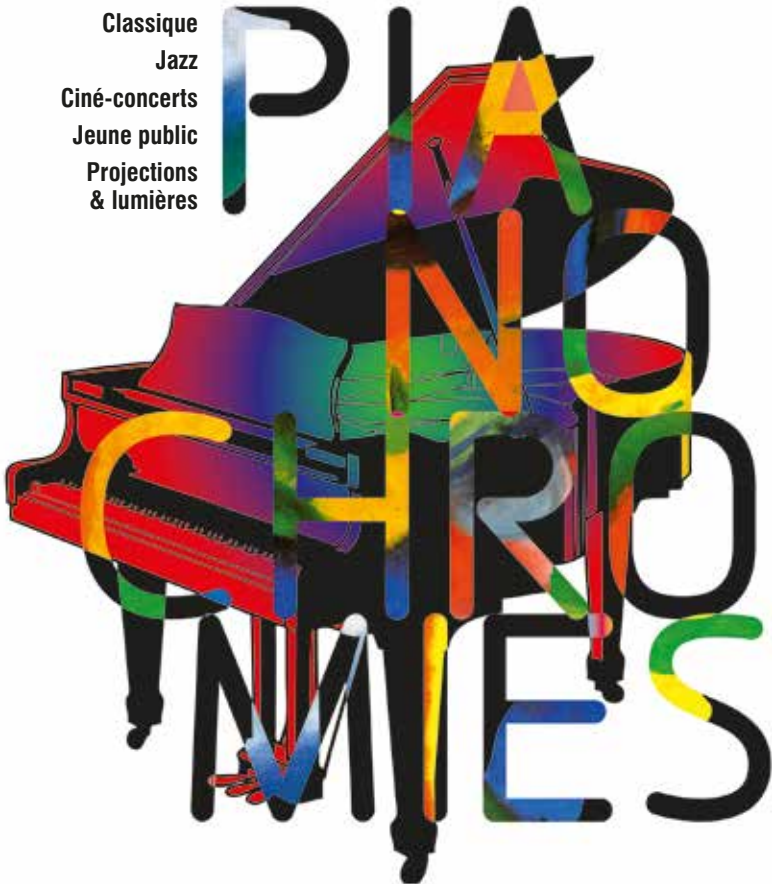




# LILLE PIANO(S) FESTIVAL

12.13.14 JUIN 2015

Classique  
Jazz  
Ciné-concerts  
Jeune public  
Projections  
& lumières



Avec le soutien exceptionnel du **Département du Nord** et le mécénat de la **Fondation BNP Paribas**



## LILLE PIANO(S) FESTIVAL

organisé par l'orchestre national de lille

**Jean-Claude Casadesus** directeur artistique

.....  
orchestre national de lille

**François Bou** directeur général

**Philippe Danel** directeur artistique délégué

**Nicolas Delecour** administrateur

**Régine Leleu** coordination

**Virginie Groll** régisseur général

.....  
**Laure Lalo** rédaction des textes

“Être ravis”, c’est-à-dire littéralement raptés, arrachés à nos propres univers, c’est bien que nous insufflent les ineffables couleurs du piano.

C’est à ce kaléidoscope enchanteur dans sa variété infinie d’harmonies magiques, de rythmes fulgurants, d’indicibles ressentis que le “lille piano(s) festival” rendra un hommage particulier cette année. Pour honorer tous les chefs-d’œuvre programmés, de grands maîtres du clavier mais aussi nombre de jeunes artistes, lauréats des grands concours internationaux.

Par-delà le prisme lumineux d’un véritable arc-en-ciel musical, plusieurs anniversaires seront célébrés. Tout d’abord Scriabine, compositeur cosmique, ésotérique, sensible à la correspondance des sons, des couleurs et à la fusion des arts dont on célèbre cette année le centième anniversaire de la disparition.

Sonates et préludes côtoieront sa grande symphonie avec piano, *Prométhée*, accompagnée d’une flamboyante création de lumières originales. Dans un univers onirique, lumière et piano seront au centre de notre festival ainsi que les images d’Alexandre Polzin, pour la 2<sup>ème</sup> *Symphonie* de Bernstein, de Charles Dutertre, pour *Philomène et les ogres*, de David Chaillou, ou encore de Buster Keaton, accompagnant le pianiste de jazz Paul Lay.

Pour le 70<sup>ème</sup> anniversaire de sa disparition, nous entendrons les trois concertos de Bartók joués par Rémi Géniet, Kotaro Fukuma et Béatrice Rana. Et un *Mikrokosmos géant* sera ouvert à tous les pianistes amateurs souhaitant participer à l’exécution du fameux recueil.

Satie, illustre humoriste musical, disparu il y a 90 ans, nous offrira en collaboration avec le Palais des Beaux-Arts son très rarement joué, *Fils des étoiles*. Le festival sera également présent au Conservatoire pour une Schubertiade, chefs-d’œuvre de la littérature pianistique avec, en solistes, Philippe Cassard et Cédric Pesca.

Comme chaque année, Jazz en Nord contribuera aux couleurs de notre programmation. Et en collaboration avec le Théâtre du Nord, un passionnant spectacle piano et récitant nous transportera à travers *Enoch Arden*, dans l’univers étoilé de Richard Strauss, pièce réalisée avec l’École du Nord.

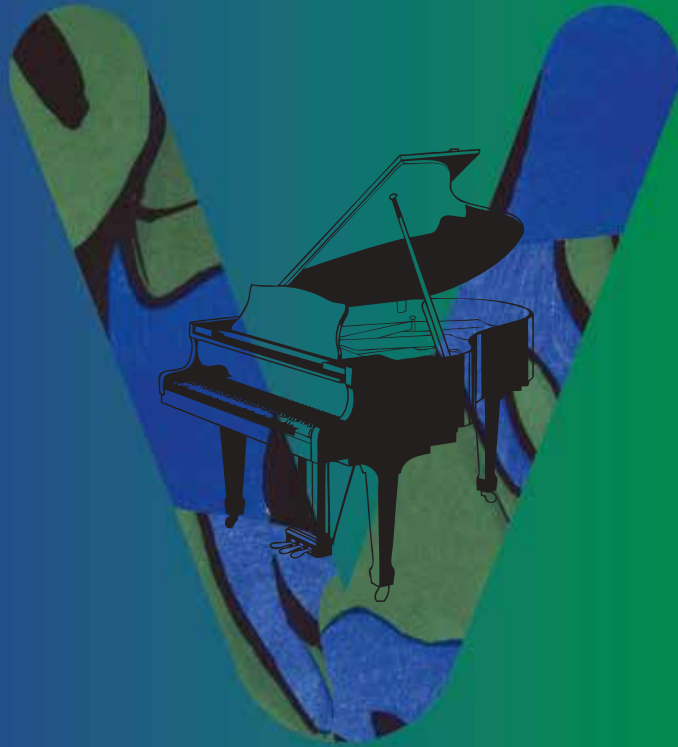
Nous serons à nouveau présents cette année à la Villa Marguerite Yourcenar mais aussi dans d’autres lieux du Conseil général du Nord, telle la Maison Natale de Charles de Gaulle. Enfin, une large place est faite aux collégiens avec, notamment, un piano bal conçu par le Bal Moderne.

Avec notre quarantaine d’artistes, répartis dans tout Lille et au-delà, c’est Beethoven et son 3<sup>ème</sup> *Concerto*, joué sous ma direction par le grand Kun Woo Paik, qui ouvrira ce 12<sup>ème</sup> “lille piano(s) festival”.

Il vous tend les bras et trépigne d’impatience, heureux à l’idée de vous retrouver toujours plus nombreux pour une nouvelle et inégalable communion d’émotions partagées.

**Jean-Claude Casadesus**

Directeur artistique



VENDREDI

# KUN WOO PAIK J.-C. CASADESUS

## PIANO SOLO & CONCERTO

N° 1

NOUVEAU SIÈCLE • AUDITORIUM

VEN 12 JUIN 20:00 → 21:00

22 / 16 / 8 €

OUVERTURE DU FESTIVAL • ORCHESTRE NATIONAL DE LILLE

**LISZT** VALSE DE L'OPÉRA FAUST DE GOUNOD, POUR PIANO SEUL

**BEETHOVEN** CONCERTO POUR PIANO N°3

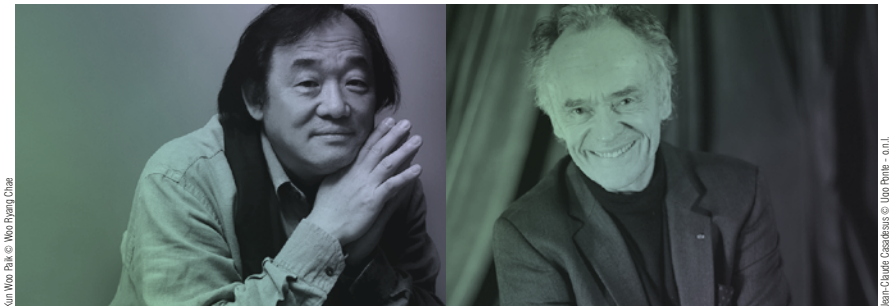
**KUN WOO PAIK** PIANO

**JEAN-CLAUDE CASADESUS** DIRECTION



*Le grand pianiste Kun Woo Paik nous fera tout d'abord découvrir un genre très en vogue au XIX<sup>ème</sup> siècle, celui de la paraphrase d'opéra, dont Liszt fut l'un des plus fameux représentants. Alors qu'il n'y a à l'époque ni radios ni disques, les transcriptions pour piano permettent aux mélomanes d'entendre chez eux leurs œuvres favorites ! Puis le pianiste coréen nous réglera avec Beethoven, dont le Troisième concerto adopte un langage novateur, le piano dialoguant d'égal à égal avec l'orchestre.*

Concert diffusé en direct par France Musique et en différé sur Grand Lille TV



Kun Woo Paik © Woo Byang Char

Jean-Claude Casadesus © Ugo Poite - o.n.l.

# SHERLOCK JR

## CINÉ-CONCERT

N° 2

NOUVEAU SIÈCLE • AUDITORIUM

VEN 12 JUIN 22:00 → 23:00

10 / 5 €

### SHERLOCK JUNIOR DE BUSTER KEATON

FILM MUET AMÉRICAIN (1924) PROJETÉ SUR DES MUSIQUES  
IMPROVISÉES ET DES COMPOSITIONS ORIGINALES

—  
PAUL LAY PIANO



*Maître incontesté du burlesque américain, le réalisateur et comédien Buster Keaton signe en 1924 avec Sherlock Jr. un de ses films les plus poétiques et les plus originaux, où l'on passe du rire aux larmes en suivant les aventures d'un projectionniste de cinéma qui se rêve grand détective. Paul Lay, Grand Prix du disque de jazz de l'Académie Charles Cros 2014, propose ici un éclairage musical de ce chef-d'œuvre cinématographique à travers des improvisations et des compositions originales.*



# GRÉGORY PRIVAT

## JAZZ

N° 3

NOUVEAU SIÈCLE • SALLE QUÉBEC

VEN 12 JUIN 21:00 → 22:00

12 / 10 / 8 €

GRÉGORY PRIVAT PIANO



*Jeune musicien originaire de la Martinique, Grégory Privat prend ses premières leçons avec son père José Privat, pianiste du célèbre groupe antillais Malavoi.*

*Après une formation classique qui lui permet d'acquérir une solide technique, il s'oriente à 16 ans vers le jazz. Les succès s'enchaînent et ses trois premiers CD sont unanimement salués par la critique. Grégory Privat est aujourd'hui une valeur sûre du jazz caribéen et de la nouvelle scène française. Un artiste de talent à ne pas manquer.*

En partenariat avec Jazz en Nord



# PLAY AGAIN !

## PIANO & JEU VIDÉO

GARE SAINT-SAUVEUR • AUDITORIUM

VEN 12 JUIN 22:00 → 23:00

ENTRÉE LIBRE

AUXANE CARTIGNY PIANO



*À l'instar du cinéma, le jeu vidéo accorde une extrême importance à la composition musicale : certains thèmes classiques de jeu vidéo sont même devenus des standards ! Pour cette troisième édition de Play Again, vibrez lors d'une carte blanche à Auxane Cartigny, qui a déjà enthousiasmé le public lors des précédents festivals, en redécouvrant les grandes musiques de l'histoire du jeu vidéo !*

En partenariat avec Ankama





SAMEDI

# GALINA ERMAKOVA ARNAUD AGNEL PIANO PASSION

N° 4

NOUVEAU SIÈCLE • AUDITORIUM

SAM 13 JUIN 14:00 → 15:00

12 / 10 / 8 €

**R. STRAUSS** *ENOCH ARDEN*, POUR PIANO ET RÉCITANT  
SUR UN POÈME D'ALFRED TENNYSON

**GALINA ERMAKOVA** PIANO  
**ARNAUD AGNEL** RÉCITANT



Véritable bijou composé par Richard Strauss en 1897, *Enoch Arden* est un mélodrame de concert, où voix parlée et piano s'unissent pour donner vie aux vers du poète anglais Alfred Tennyson. Avec fougue et passion, la musique de Strauss dépeint le drame qui se joue sur les côtes anglaises où deux amis d'enfance, Enoch Arden et Philip Ray, sont follement épris de la même femme... Amour, séparation, sacrifice sur fond de paysages marins, sont les ingrédients de cette œuvre délicieusement romantique.

En partenariat avec le Pôle Supérieur d'Enseignements Artistiques Nord-Pas de Calais



Galina Ermakova © DR



Arnaud Agnel © DR



# KUN WOO PAIK

## RÉCITAL

N° 5

NOUVEAU SIÈCLE • AUDITORIUM

SAM 13 JUIN 16:00 → 17:00

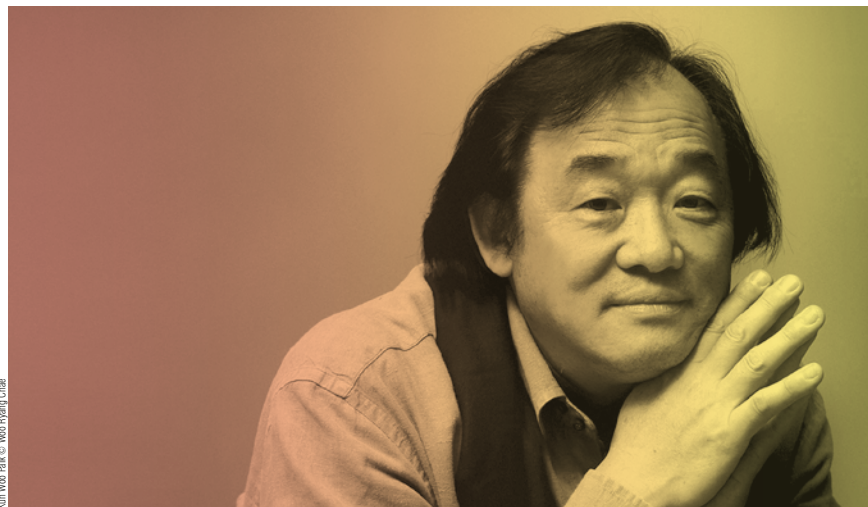
12 / 10 / 8 €

**CHOPIN** ÉTUDES, OP.25 N°7 / MAZURKA, OP.24 N°4  
**SCRIABINE** 24 PRÉLUDES, OP.11

—  
**KUN WOO PAIK** PIANO



*Pour Kun Woo Paik, écouter un concert c'est "découvrir un monde, se découvrir soi-même". C'est au travers de son jeu tout en délicatesse que l'on pourra découvrir – ou redécouvrir – des œuvres majeures du répertoire pianistique. Chopin tout d'abord, avec une étude majestueuse aux traits virtuoses et une mazurka aussi mystérieuse que poétique. Scriabine ensuite, dont les Préludes, pages aux couleurs évocatrices et changeantes, tour à tour tumultueuses ou paisibles, sont un hommage direct à Chopin.*



8

# KOTARO FUKUMA GUILLAUME VINCENT

## CONCERTOS

N° 6

NOUVEAU SIÈCLE • AUDITORIUM

SAM 13 JUIN 18:00 → 19:00

22 / 16 / 8 €

ORCHESTRE NATIONAL DE LILLE

**BARTÓK** CONCERTO POUR PIANO N°2

DANS LE CADRE DE L'INTÉGRALE DES CONCERTOS DE BARTÓK

**KOTARO FUKUMA** PIANO (LAURÉAT DU CONCOURS DE CLEVELAND 2003)

**MIHHAIL GERTS** DIRECTION



**LISZT** CONCERTO POUR PIANO N°2

**GUILLAUME VINCENT** PIANO

**MIHHAIL GERTS** DIRECTION



*Remarquable pianiste, Bartók a écrit trois concertos pour son instrument. Dans le Deuxième, le piano se montre tour à tour virtuose et facétieux, mystérieux et rêveur, tandis que l'orchestre séduit par la souplesse et l'inventivité de son instrumentation. Le Deuxième Concerto de Liszt quant à lui donne la primauté à la ligne mélodique, avec un soliste qui se fond harmonieusement dans un écran orchestral aux couleurs chaudes, en une succession d'états d'âme typiquement romantiques.*



9

# RÉMI GENIET WILHEM LATCHOUMIA MUSIQUE & IMAGES

N° 7

NOUVEAU SIÈCLE • AUDITORIUM  
SAM 13 JUIN 20:00 → 21:00  
22 / 16 / 8 €

ORCHESTRE NATIONAL DE LILLE

## BARTÓK CONCERTO POUR PIANO N°1

DANS LE CADRE DE L'INTÉGRALE DES CONCERTOS DE BARTÓK

**RÉMI GENIET** PIANO (LAURÉAT DU CONCOURS REINE ÉLISABETH 2013)  
**BENJAMIN SHWARTZ** DIRECTION

## BERNSTEIN SYMPHONIE N°2, "THE AGE OF ANXIETY"

SUR LA PROJECTION D'UNE SÉRIE DE 99 ŒUVRES DU PEINTRE,  
SCULPTEUR ET SCÉNOGRAPHE ALEXANDER POLZIN

**WILHEM LATCHOUMIA** PIANO  
**BENJAMIN SHWARTZ** DIRECTION



Une formidable énergie se dégage du concerto de Bartók dans lequel le piano sonne tel un instrument de percussion se mêlant aux timbres chatoyants de l'orchestre. Aux couleurs polytonales du compositeur hongrois succèdent les nuances jazzy de Bernstein et de sa symphonie. Inspirée d'un poème de W. H. Auden, l'œuvre offre une succession d'images sonores que vient parfaitement souligner la projection originale proposée pour ce concert.



10

# SCHWIZGEBEL PÈRE & FILS CINÉ-CONCERT

N° 8

NOUVEAU SIÈCLE • AUDITORIUM  
SAM 13 JUIN 22:00 → 23:00  
10 / 5 €

## LA JEUNE FILLE ET LES NUAGES / RETOUCHES L'HOMME SANS OMBRE / ROMANCE DE GEORGES SCHWIZGEBEL

FILMS D'ANIMATION DE CE MAÎTRE DU GENRE,  
PRIX DU CINÉMA SUISSE 2002

## SUR DES MUSIQUES DE MENDELSSOHN, SCHUMANN, SCHUBERT, LISZT

**LOUIS SCHWIZGEBEL** PIANO



Les Schwizgebel, père et fils, sont réunis pour ce ciné-concert qui alterne musique live et projection de courts-métrages d'animation. Tandis que le jeune Louis, né en 1987, nous enchante au son des plus belles pages du piano romantique, les dessins enchantés de Georges, maître du genre et virtuose du pinceau, nous font voyager dans un monde onirique. On y croquera notamment une Cendrillon moderne dont la robe de bal se perd au milieu des nuages. Un moment de pure poésie et de grâce.



11

# POÈME DU FEU

## MUSIQUE D'ENSEMBLE

N° 9

NOUVEAU SIÈCLE • SALLE QUÉBEC

SAM 13 JUIN 17:30 → 18:30

12 / 10 / 8 €

## SCRIABINE

VERS LA FLAMME

SONATE N°9 "MESSE NOIRE"

& PÉCOU, MATHER, PATCH...

### ENSEMBLE VARIANCES

THIERRY PÉCOU DIRECTION ARTISTIQUE

ANNE CARTEL FLÛTE

CARJEZ GERRETSEN CLARINETTE

LIANA GOURDJIA VIOLON

DAVID LOUWERSE VIOLONCELLE

FREDÉRIC VAYSSE-KNITTER PIANO



À l'occasion du centenaire de la disparition de Scriabine, le programme Poème du feu réunit des musiciens passionnés et influencés par l'œuvre du compositeur russe, et qui plongent jusqu'aux sources ésotériques de la musique de Scriabine.



Thierry Pécou © Cyrille Guir

# SCRIABINE MEETS JAZZ

## JAZZ

N° 10

NOUVEAU SIÈCLE • SALLE QUÉBEC

SAM 13 JUIN 21:00 → 22:00

12 / 10 / 8 €

LADA NEVMYATULLINA PIANO

SWANTJE RIETZ PIANO



La pianiste russe Lada Nevmyatullina et l'allemande Swantje Rietz ont toutes deux commencé très jeunes l'étude de la musique. Elles ont en commun une solide formation classique, enchaînant concerts et concours, et découvrent par la suite le jazz, qui devient alors pour elles une véritable passion. Fortes de cette double culture, les deux pianistes se sont réunies pour un duo autour d'Alexandre Scriabine, et nous livrent une interprétation très personnelle du répertoire du fameux compositeur russe.

En partenariat avec Jazz en Nord



Lada Nevmyatullina © DR

# BARBARA DANG

## RÉCITAL

N° 11

PALAIS DES BEAUX-ARTS

SAM 13 JUIN 20:30 → 21:30

12 / 10 / 8 €

## SATIE LE FILS DES ÉTOILES

BARBARA DANG PIANO



En 1891, Erik Satie, alors âgé de 25 ans et en proie à une profonde crise mystique, devient maître de chapelle de l'ordre de la "Rose-Croix Catholique du Temple et du Graal" pour lequel il compose quelques pièces, dont Le Fils des étoiles en 1892. De cette musique de scène écrite pour le drame en trois actes du Sâr Péladan, grand-maître de l'ordre, ne subsiste que la version pour piano dont la texture immobile et les sonorités diaprées inspirèrent Debussy pour son opéra Pelléas et Mélisande.

En partenariat avec Muzzix



Barbara Dang © DR





DIMANCHE

# PHILOMÈNE & LES OGRES

## SPECTACLE FAMILLE

DÈS  
6 ANS

N° 12

NOUVEAU SIÈCLE • AUDITORIUM

DIM 14 JUIN 11:00 → 12:00

10 / 5 €

### PHILOMÈNE & LES OGRES

CONTE FANTASTIQUE DE ARNAUD DELALANDE, MIS EN MUSIQUE PAR DAVID CHAILLOU, INTERPRÉTÉ SUR LA PROJECTION D'ILLUSTRATIONS DE CHARLES DUTERTRE DANS UNE MISE EN SCÈNE D'OLIVIER BALAZUC

**GUIGLA KATSARAVA** PIANO / **JEAN-BAPTISTE LECLÈRE** PERCUSSIONS  
**JEAN-PIERRE MARIELLE & AGATHE NATANSON** RÉCITANTS



*Adaptation inédite du livre-disque Philomène et les ogres (éditions Gallimard), ce conte fantastique nous emmène au cœur d'une forêt mystérieuse peuplée d'ogres et d'ogresses. Sa Maman lui avait pourtant défendu de pénétrer dans la forêt mais l'espiègle Philomène, guidée par son esprit d'aventure se retrouve perdue dans les bois et transformée en ogresse par un étrange maléfice. Elle devient alors, aux yeux des enfants du village, une créature horrible et méchante, cible de leurs moqueries...*

*Une réflexion poétique sur le regard que nous portons aux autres à travers un récit à la fois sérieux et humoristique reprenant les arcanes des contes de la tradition. Une histoire fantastique portée par la voix profonde de Jean-Pierre Marielle.*



# MARC LAFORÊT

## RÉCITAL

N° 13

NOUVEAU SIÈCLE • AUDITORIUM

DIM 14 JUIN 14:00 → 15:00

12 / 10 / 8 €

**MOZART** SONATE KV 457  
**SCRIABINE** 6 MAZURKAS, OP.3  
**CHOPIN** 6 MAZURKAS

—  
**MARC LAFORÊT** PIANO



*Pianiste au jeu à la fois virtuose et sensible, Marc Laforêt est aujourd'hui l'un des grands interprètes de la musique de Chopin, dont il joue ici six des Mazurkas. Ces danses de caractère populaire reflètent l'attachement du compositeur à sa Pologne natale. Les Mazurkas de Scriabine témoignent, quant à elles, de la profonde influence exercée par Chopin sur le compositeur russe dans la première partie de son œuvre. Également au programme, la fameuse Sonate en ut mineur de Mozart aux sombres élans passionnés.*



16

# VARVARA

## RÉCITAL

N° 14

NOUVEAU SIÈCLE • AUDITORIUM

DIM 14 JUIN 16:00 → 17:00

12 / 10 / 8 €

**RAVEL** GASPARD DE LA NUIT  
**CHOPIN** 24 PRÉLUDES

—  
**VARVARA** PIANO (PREMIER PRIX DU CONCOURS GÉZA ANDA 2012)



*C'est la lecture de Gaspard de la nuit, recueil de poèmes d'Aloysius Bertrand, qui inspire à Ravel son triptyque éponyme. La partition, d'une extrême virtuosité, est une véritable peinture sonore aux teintes sombres, illustrant les mots du poète. Chopin, quant à lui, dépeint dans ses Préludes les sentiments douloureux qu'il éprouve lors d'un séjour à Majorque où il est parti soigner la phthisie qui le ronge, sentiments sublimés qui font de cette œuvre l'un des sommets de la musique romantique..*



17

# BÉATRICE RANA A. KOROBENIKOV MUSIQUE & LUMIÈRES

N° 15

NOUVEAU SIÈCLE • AUDITORIUM  
DIM 14 JUIN 20:00 → 21:00  
22 / 16 / 8 €

CLÔTURE DU FESTIVAL • ORCHESTRE NATIONAL DE LILLE

## BARTÓK CONCERTO POUR PIANO N°3

DANS LE CADRE DE L'INTÉGRALE DES CONCERTOS DE BARTÓK

**BÉATRICE RANA** PIANO (LAURÉATE DU CONCOURS VAN CLIBURN 2013)

**JEAN-CLAUDE CASADESUS** DIRECTION

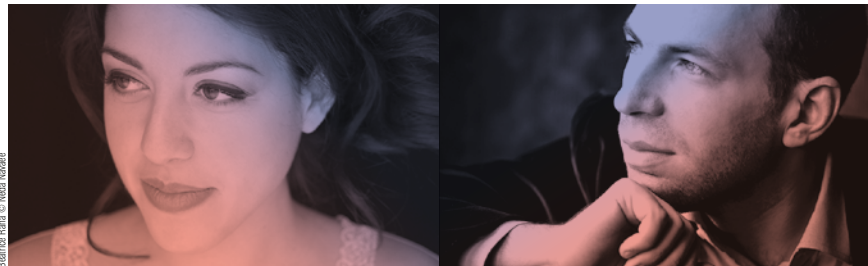
## SCRIABINE PROMÉTHÉE, OP. 60

SUR UNE CRÉATION LUMIÈRES ORIGINALE DE JEAN-MICHEL ALBERT

**ANDREI KOROBENIKOV** PIANO / **MIKHAIL GERTS** DIRECTION

○  
*Ultime partition de Bartók créée un an après sa mort, le Concerto n°3 frappe par sa clarté, sa poésie, le dépouillement de son écriture et une forme de sérénité. C'est un tableau chromatique inédit que Scriabine avait imaginé pour Prométhée, avec la présence d'une "machine lumineuse" notée sur sa partition. Rarement réalisée, cette idée visionnaire d'une symphonie sonore et colorée renaît grâce à la création de Jean-Michel Albert mêlant lumières et vidéoprojection. Un événement !*

Même concert donné pour l'association Arpège à 18:00



18

# TRIO TOM M<sup>c</sup>CLUNG JAZZ

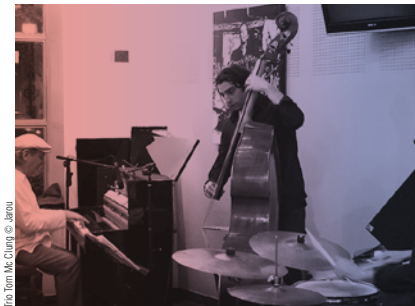
N° 16

NOUVEAU SIÈCLE • SALLE QUÉBEC  
DIM 14 JUIN 11:00 → 12:00  
12 / 10 / 8 €

**TOM M<sup>c</sup>CLUNG** PIANO  
**MÁTYÁS SZANDAI** CONTREBASSE  
**MOURAD BENHAMMOU** BATTERIE

○  
*Avec un sens du swing et un son inimitables, le pianiste-compositeur américain Tom M<sup>c</sup>Clung joue sur les scènes internationales en compagnie des plus grands musiciens. Avec le contrebassiste hongrois Mátyás Szandai et le batteur franco-algérien Mourad Benhammou, il forme un trio dont la palette sonore est colorée et lumineuse. Les trois musiciens partagent le même respect pour l'héritage de la musique noire américaine et sont l'expression même d'une liberté aux racines puissantes et profondes.*

En partenariat avec Jazz en Nord



Trio Tom M'Clung © Jazou

# CHOPIN' CHOPIN RÉCITAL

N° 17

NOUVEAU SIÈCLE • SALLE QUÉBEC  
DIM 14 JUIN 17:30 → 18:30  
12 / 10 / 8 €

**CHOPIN**  
PRÉLUDES, OP. 28 N°1-4-7-18-20-23  
BALLADE N°1, OP. 23  
ANDANTE SPIANATO  
GRANDE POLONAISE BRILLANTE

**JUDITH JAUREGUI** PIANO  
**PEPE RIVERO** PIANO  
**GEORVIS PICO** BATTERIE  
**REINIER ELIZARDE** CONTREBASSE

○  
*Deux artistes, l'une espagnole l'autre cubain, et deux styles, le classique et le jazz latino, pour un projet unique autour de la figure de Chopin, faisant alterner interprétation et improvisation !*



Judith Jauregui et Pepe Rivero © Yessmina Barbacho

19

# PHILIPPE CASSARD CÉDRIC PESCIA SCHUBERTIADÉ

N° 18 / 19 / 20

CONSERVATOIRE • AUDITORIUM

DIM 14 JUIN

12 / 10 / 8 € PAR RÉCITAL

N° 18 11:00 → 12:00

**SCHUBERT** 3 KLAVIERSTÜCKE D456 / SONATE D958  
LEBENSTÜRME D947 POUR PIANO À 4 MAINS

N° 19 14:00 → 15:00

**SCHUBERT** SONATE D959 / RONDO D951 POUR PIANO À 4 MAINS

N° 20 18:00 → 19:00

**SCHUBERT** SONATE D960 / FANTASIE D940 POUR PIANO À 4 MAINS

—  
**PHILIPPE CASSARD** PIANO

**CÉDRIC PESCIA** PIANO



*Tantôt en solo, tantôt à quatre mains, les pianistes Philippe Cassard et Cédric Pescia font revivre toute la musique pour piano composée par Schubert au cours de la dernière année de sa vie. Une succession de chefs-d'œuvre. Du pur bonheur dans le cadre intimiste de la superbe salle du Conservatoire.*



20

# HJ LIM SHANI DILUKA BOBBY FEW CLASSIQUE, AMÉRIQUES & JAZZ

GARE SAINT-SAUVEUR • AUDITORIUM

DIM 14 JUIN

ENTRÉE LIBRE

14:00 → 15:00 RÉCITAL

**RAVEL** LA VALSE / VALSES NOBLES ET SENTIMENTALES  
SONATINE, OP.45

**SCRIABINE** VALSE, OP.38 / DEUX POÈMES, OP.32 / ÉTUDE N°12, OP.2

**HJ LIM** PIANO

—  
15:30 → 16:30 ROAD 66, MUSIQUE AMÉRICAINE & TEXTE RÉCITÉ

**MUSIQUES DE ADAMS, GLASS, GERSHWIN, BARBER,  
BERNSTEIN, JARRETT...**

**SHANI DILUKA** PIANO

—  
17:00 → 18:00 JAZZ

**BOBBY FEW** PIANO

En partenariat avec Jazz en Nord



21





ET AUSSI

## BAL FLASH

Avec la participation du Bal Moderne

Venez apprendre une danse du répertoire du Bal Moderne et une chorégraphie spécialement créée pour le festival ! Puis à vous de danser ! Bal Moderne © est une production de ARENAL Vzw/The Tinderbox, basée sur une idée originale de Michel Reilhac

**VEN 12 JUIN** 12:30 > 14:00 - NOUVEAU SIÈCLE, SALLE QUÉBEC 10 / 5 € - N°21

## CONCERTS DU PÔLE SUPÉRIEUR

Duo de pianistes **Isis Odi** et **Sylvia Clapiès** / RAVEL • SCRIBABINE

**SAM 13 JUIN** 12:30 > 13:30 - NOUVEAU SIÈCLE, SALLE QUÉBEC 10 / 5 € - N°22

Piano solo **Louis Dechambre** / SCRIBABINE • RAVEL • PROKOFIEV

**DIM 14 JUIN** 12:30 > 13:30 - NOUVEAU SIÈCLE, SALLE QUÉBEC 10 / 5 € - N°23

Également le samedi 13 juin, Auditorium du Nouveau Siècle 14:00 Récital

**Galina Ermakova** piano et **Arnaud Agnel** récitant (voir p.7)

## MIKROKOSMOS GÉANT

Récital participatif autour des *Mikrokosmos* de Béla Bartók.

Ouvert aux jeunes pianistes de la région.

**SAM 13 JUIN** 19:00 > 20:00 (1<sup>ère</sup> partie) et 20:30 > 22:00 (2<sup>ème</sup> partie)

GARE SAINT-SAUVEUR, AUDITORIUM [entrée libre]

Renseignements et inscriptions au +33 (0)3 20 12 82 40 ou par e-mail : [apech@on-lille.com](mailto:apech@on-lille.com)

## CONFÉRENCES-ANIMATIONS YAMAHA

Séances "Un piano, comment ça marche ?"

**SAM 13 JUIN** 15:00 > 15:45 et 17:00 > 17:45 / **DIM 14 JUIN** 12:15 > 13:00

NOUVEAU SIÈCLE, ESPACE YAMAHA [entrée libre]

## DIRECT FRANCE MUSIQUE

**VEN 12 JUIN** France Musique, partenaire du festival, délocalise son antenne

08:00 > 10:00 **La Matinale culturelle** de Vincent Josse

12:00 > 13:00 **Le Magazine** de Lionel Esparza

16:00 > 18:00 **Carrefour de Lodéon** de Frédéric Lodéon

NOUVEAU SIÈCLE, ESPACE VALLADOLID [entrée libre] (rens. +33 (0)3.20.12.82.40)

Également en direct 20:00 Concert d'ouverture (voir p.3)

## MASTERCLASS • WILHEM LATCHOUMIA

Ouverte aux élèves pianistes de la région et aux étudiants du Pôle Supérieur NPdC, sur inscription.

**VEN 12 JUIN** 15:00 > 17:00

CONSERVATOIRE À RAYONNEMENT RÉGIONAL DE LILLE, rue Alphonse Colas [entrée libre]

## MINI-RÉCITALS AU FURET DU NORD

**VEN 12 JUIN** 18:00 > 18:45 **Paul Lay**

**SAM 13 JUIN** 17:00 > 17:45 **Louis Schwizgebel**

FURET DU NORD DE LILLE, place du Général de Gaulle [entrée libre]

## RÉCITAL CAROLINE FAGET (PIANO SOLO)

"Ombre et Lumière, quand la musique raconte la grande guerre"

CHAMINADE • BONIS • BOULANGER • JARRE • JOPLIN

**SAM 13 JUIN** 15:00 > 16:00 - LILLE, MAISON NATALE CHARLES DE GAULLE [entrée libre]

**DIM 14 JUIN** 15:00 > 16:00 - SAINT-JANS-CAPPEL, VILLA DÉPARTEMENTALE

MARGUERITE YOURCENAR [entrée libre]

## RÉCITAL GALINA ERMAKOVA (PIANO) & ARNAUD AGNEL (RÉCITANT)

R. STRAUSS *Enoch Arden* (sur un poème d'Alfred Tennyson) (voir p.7)

**DIM 14 JUIN** 17:00 > 18:00 - LESQUIN, CENTRE CULTUREL [entrée libre]

## POUR LES COLLÉGIENS

(RENS. +33 (0)3.20.12.82.40)

## RÉCITALS CAROLINE FAGET (PIANO SOLO)

"Ombre et Lumière, quand la musique raconte la grande guerre"

CHAMINADE • BONIS • BOULANGER • JARRE • JOPLIN

**JEU 11 JUIN** 10:30 > 11:30 et 14:30 > 15:30 - LILLE, MAISON NATALE CHARLES DE GAULLE

## PIANO BAL

Avec la participation du Bal Moderne

Venez apprendre une danse du répertoire du Bal Moderne et une chorégraphie spécialement créée pour le festival ! Puis à vous de danser ! Bal Moderne © est une production de

ARENAL Vzw/The Tinderbox, basée sur une idée originale de Michel Reilhac

**VEN 12 JUIN** 10:30 > 11:45 et 14:30 > 15:45 - LILLE, NOUVEAU SIÈCLE

## RÉPÉTITION PIANO & CINÉMA D'ANIMATION

Comme un écho aux images pastel et insaisissables des films d'animation du réalisateur Georges Schwizgebel, le pianiste Louis Schwizgebel (son fils) interprète devant l'écran des pièces de Schubert, Schumann et Mendelssohn.

**VEN 12 JUIN** 14:00 > 15:30 - LILLE, NOUVEAU SIÈCLE (voir p.11)

## CONFÉRENCES-ANIMATIONS YAMAHA

Séances "Un piano, comment ça marche ?"

**VEN 12 JUIN** 9:45 > 10:30 et 13:15 > 14:00 - LILLE, NOUVEAU SIÈCLE

**Nord**  
le Département

Le Département  
du Nord ouvre ses portes  
à deux concerts exceptionnels



**LILLE**  
**PIANO(S)**  
**FESTIVAL**

12.13.14 JUIN 2015

[Lillepianosfestival.fr](http://Lillepianosfestival.fr)



**Maison natale Charles de Gaulle**

Lille,  
[lenord.fr/maisondegaulle](http://lenord.fr/maisondegaulle)

Samedi 13 juin à 15h

Récital jazz : **CAROLINE FAGET**



**Villa Départementale Marguerite Yourcenar**

Saint-Jans-Cappel,  
[lenord.fr/villayourcenar](http://lenord.fr/villayourcenar)

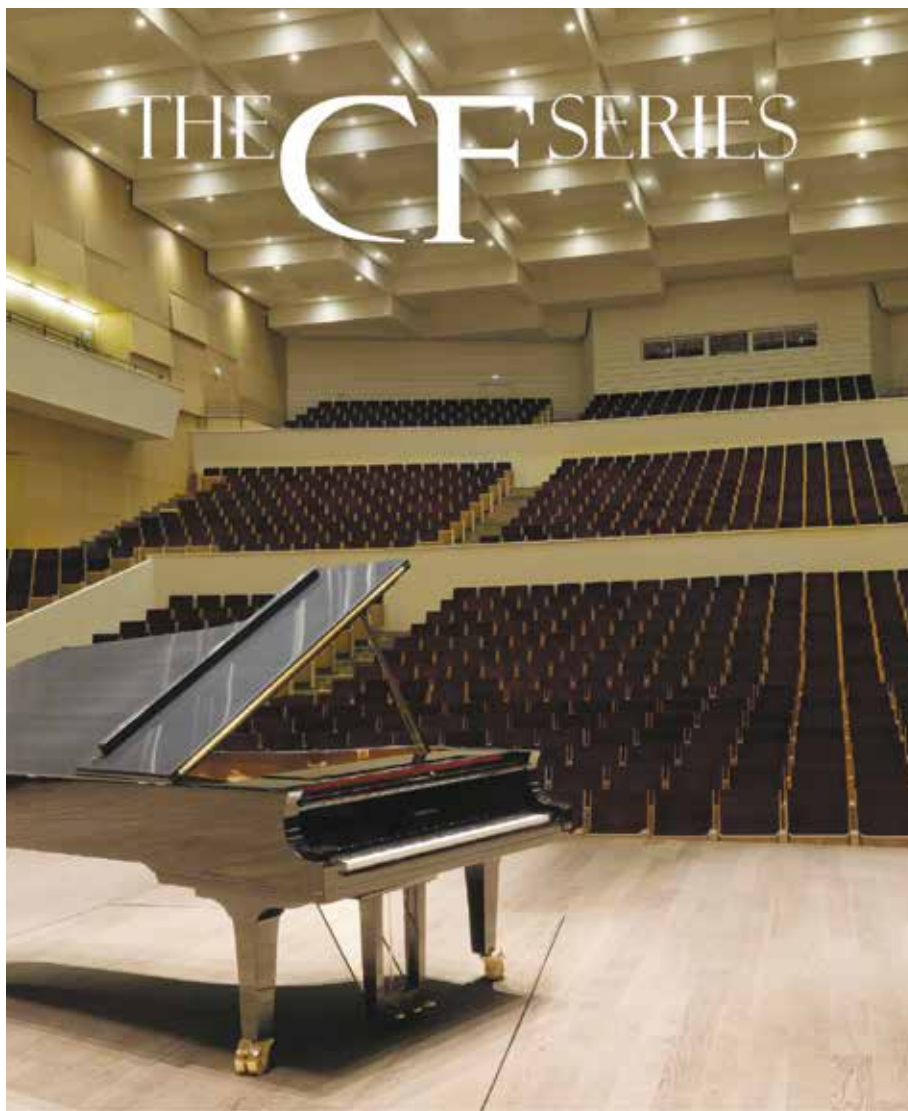
Dimanche 14 juin à 15h

Récital jazz : **CAROLINE FAGET**

Crédit photo : M. THÉVENAZ - M. LAUREN - C. BONNAMES - PH. HOUZ

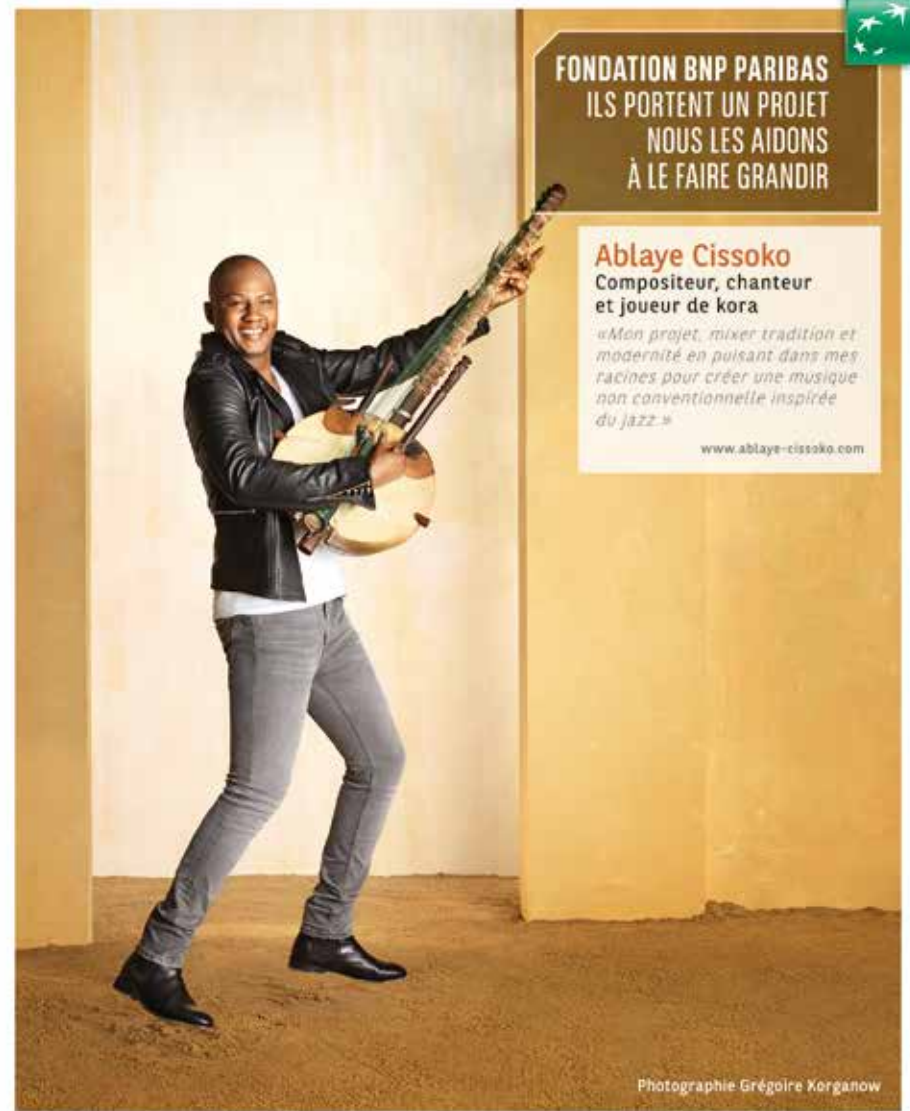
Nord Émotion Culture [lenord.fr](http://lenord.fr)





Pianos officiels de «lille piano(s) festival»

[www.yamaha.fr](http://www.yamaha.fr)



FONDATION BNP PARIBAS  
ILS PORTENT UN PROJET  
NOUS LES AIDONS  
À LE FAIRE GRANDIR

**Ablaye Cissoko**  
Compositeur, chanteur  
et joueur de kora

*« Mon projet, mixer tradition et  
modernité en puisant dans mes  
racines pour créer une musique  
non conventionnelle inspirée  
du jazz »*

[www.ablaye-cissoko.com](http://www.ablaye-cissoko.com)

Photographie Grégoire Korganow

Depuis 30 ans, la Fondation BNP Paribas est fière d'accompagner ses partenaires, tous porteurs de rêve, d'ambition et d'avenir en soutenant des projets dans les domaines de la culture, de la solidarité et de l'environnement.

@FondationBNPP



BNP PARIBAS | La banque d'un monde qui change

[fondation.bnpparibas.com/nos-30ans](http://fondation.bnpparibas.com/nos-30ans)



# BILLETTERIE

## DU 15 AVRIL AU 14 JUIN INCLUS

- > **Accueil de l'o.n.l.** (3 place Mendès France, Lille) du lundi au vendredi de 9:00 > 18:00
- > **Par téléphone** au + 33 (3) 20 12 82 40 du lundi au vendredi de 9:00 > 12:30 et 14:00 > 17:30
- > **Sur internet** [lillepianosfestival.fr](http://lillepianosfestival.fr)

## PENDANT LE FESTIVAL

- > **Hall du Nouveau Siècle**, le 12 juin à partir de 18:00, les 13 et 14 juin à partir de 10:00 billetterie disponible pour tous les concerts du festival
- > **Au Palais des Beaux-Arts et au Conservatoire de Lille** billetterie uniquement disponible 45 minutes avant chaque concert

## TARIFS

- > **Billetterie à l'unité** (billets ni repris ni échangés sauf en cas d'annulation de concerts)

n°1 / 6 / 7 / 15

**22 €** (normal) / **16 €** (réduit : pass festival / pass saison o.n.l.) / **8 €** (-28 ans / dem. d'emploi)

n°3 / 4 / 5 / 9 / 10 / 11 / 13 / 14 / 16 / 17 / 18 / 19 / 20

**12 €** (normal) / **10 €** (réduit : pass festival / pass saison o.n.l.) / **8 €** (-28 ans / dem. d'emploi)

n°2 / 8 / 12 & (voir p.23) 21 / 22 / 23

**10 €** (normal) / **5 €** (réduit : pass festival / pass saison o.n.l. / -28 ans / dem. d'emploi)

Entrée libre sans réservation (selon disponibilité) à la Gare Saint Sauveur, au Centre culturel de Lesquin, à la Maison natale Charles de Gaulle et à la Villa départementale Marguerite Yourcenar.

## PASS FESTIVAL

PENSEZ À PRÉSENTER VOTRE PASS À L'ENTRÉE DES CONCERTS !

- > **Pass festival nominatif au prix de 10 €** = tous vos spectacles du festival au tarif réduit et 10 € de réduction sur votre pass saison 2015/2016 de l'o.n.l.\*

\* Offre valable pour les non détenteurs de pass saison 2014/2015 et sur présentation du pass festival uniquement

- > **Avantage exclusif "l'o.n.l. & vous, c'est l'été !"**

Avec votre pass festival, profitez du tarif réduit pour les concerts de juillet (voir p.32)

[lillepianosfestival.fr](http://lillepianosfestival.fr)

Pour tout savoir sur le festival et acheter vos billets en ligne !  
[facebook.com/LillePianosFestival](https://facebook.com/LillePianosFestival)







## ASSOCIATION RÉGIONALE DES MÉCÈNES DE L'ORCHESTRE NATIONAL DE LILLE

Créée en 1984 à l'initiative de Jean-Claude Casadesus, le réseau Arpège regroupe des entreprises et des institutions régionales désireuses d'accompagner et de soutenir les actions de l'o.n.l.



### Mécènes

CIC Nord Ouest / Fondation d'Entreprise du Crédit Mutuel Nord Europe / Rabot Dutilleul Investissement

### Membres partenaires

Crédit du Nord / Electricité de France délégation régionale Nord-Pas de Calais / KPMG / La Voix du Nord Lesaffre & C<sup>e</sup> / Transports Couteaux - Les Cars du Hainaut

### Membres adhérents

Air France / Argosyn / Banque Accord / BNP Paribas / Bonduelle S.A. / Caisse des dépôts Direction Régionale Nord-Pas de Calais / Chambre de Commerce et d'Industrie de la Région Nord de France / Cofidis Participations Conseil Économique Social et Environnemental Régional du NPdC / Crédit Agricole Nord de France / Crédit Coopératif / Dalkia France / Ernst & Young Nord de France / Fonds Filudon / Groupe Accor / Groupe Adeo Groupe SLIH / GSR / Institut Pasteur / LCL Le Crédit Lyonnais / Le Cercle de l'Orchestre National de Lille / Lille Grand Palais / Lille's Agency / LVMH Moët Hennessy - Louis Vuitton / Méert / Roquette Frères SAS AUSSPAR / Société Générale / Vilogia / Yamaha Music Europe

REJOIGNEZ-  
NOUS !

Le réseau Arpège accompagne l'Orchestre National de Lille dans toutes ses actions : concerts événements, tournées internationales, discographie, actions sociales, ... Bénéficiez d'invitations aux concerts, de répétitions privées, de places offertes pour vos salariés et d'une visibilité sur des supports de communication largement diffusés. **Arpège compte aujourd'hui près de 40 entreprises de toute la région.**

Contact : Charlotte De Visscher (cdevisscher@on-lille.com)



## France Musique en direct de Lille

Vendredi 12 juin

La Matinale / Le Magazine / Carrefour de Lodéon  
et à 20h concert de l'Orchestre national de Lille

france  
musique

98.9 FM

CE MONDE A BESOIN DE MUSIQUE  
francemusique.fr

l'orchestre national de lille  
& VOUS



*c'est l'été!*

# LES CONCERTS DE JUILLET



**JEUDI 09 20:00**

Lille Auditorium du Nouveau Siècle  
[tout public / à partir de 8€]

**VARÈSE**  
Tuning up

**GRIEG**

Peer Gynt, Suites d'orchestre n°1 et n°2

**DVORÁK**

Symphonie n°9, "Du Nouveau Monde"

Michal Nesterowicz direction

**VENDREDI 10 18:30**

Lille Auditorium du Nouveau Siècle  
[famillissimo dès 5 ans / à partir de 5€]

**VARÈSE**  
Tuning up

**GRIEG**

Peer Gynt, Suites d'orchestre n°1 et n°2

**PROKOFIEV**

Pierre et le Loup (avec récitant)

Michal Nesterowicz direction

[Billetterie disponible dès maintenant !]

## LES PARTENAIRES DE L'ORCHESTRE



ORCHESTRE SOUTENU PAR LA RÉGION  
**Nord-Pas de Calais**  
La culture au cœur



## LES PARTENAIRES OFFICIELS DU FESTIVAL



**FONDATION  
BNP PARIBAS**

avec le soutien de la Direction Régionale  
et de la Fondation BNP Paribas

## LES PARTENAIRES DU FESTIVAL



**CL** Conservatoire de Lille

Palais  
des Beaux Arts  
de Lille



## LES PARTENAIRES MÉDIAS DU FESTIVAL



Avec l'aimable collaboration du Novotel Lille Centre

## **LILLE PIANO(S) FESTIVAL** **organisé par l'orchestre national de lille**

**orchestre national de lille**  
30 place Mendès France  
BP 70119 - 59027 Lille cedex  
t +33 (0)3 20 12 82 40  
onlille.com

Ivan Renar président

Association subventionnée par  
le Conseil régional Nord-Pas de Calais,  
le Ministère de la Culture et de la Communication,  
la Métropole Européenne de Lille et la Ville de Lille.

licence n°2-1049802

## **LES PARTENAIRES DE L'ORCHESTRE**



## **LES PARTENAIRES OFFICIELS DU FESTIVAL**



**FONDATION  
BNP PARIBAS**

avec le soutien de la Direction Régionale  
et de la Fondation BNP Paribas